

# DRUCKSPEZIFIKATION

## Single-Sleeve 200x200mm (010768)

Offsetdruck (CMYK)



Bitte beachten Sie unbedingt auch unser allgemeines Infoblatt zur Druckdatenlieferung!

Please consider also the general infosheet for print specifications!



### Mögliche Datenformate:

X3-PDF, JPG, TIFF, EPS



### Farben / Farbraum:

Farben bitte in CMYK oder Graustufen anlegen. (kein RGB, da es dieses von uns in CMYK umgewandelt werden muss und es zu unerwünschten Farbabweichungen kommen kann)



### Bildaufösung:

Alle Bilder sollten mindestens eine Auflösung von 300dpi aufweisen, um scharf zu wirken.



### Schriften:

Die verwendeten Schriften sollten mind. eine Größe von 5 Punkt haben.  
Alle Schriften müssen eingebettet oder in Kurven (Pfade) umgewandelt sein.



### Sicherheitsabstand an den Rändern:

Texte und Logos, die nicht angeschnitten werden sollen, müssen mind. 3mm vom Rand (Endformat) entfernt sein.



### Beschnittzugabe:

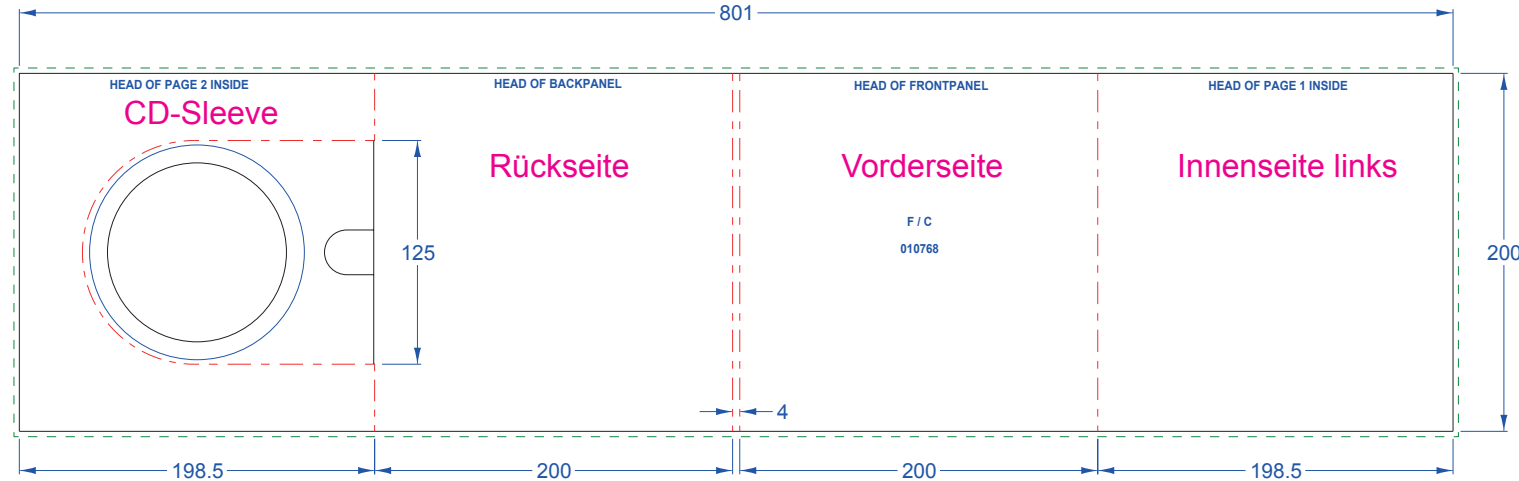
Bei Papierdrucksachen muss an den Rändern eine Beschnittzugabe von 3mm angelegt werden, damit beim Schneiden/Ausstanzen der Druckbögen keine unerwünschten weissen Blitzer an den Rändern bleiben. Alle Bilder/Flächen, die bis an den Rand gehen sollen, müssen somit 3mm weiter bis in den Beschnittbereich laufen.



### Datenübermittlung:

Ihre Druckdaten senden Sie uns idealerweise per e-mail oder als Downloadlink über dropbox oder wetransfer.  
E-mail Adresse: [info@cube-medien.de](mailto:info@cube-medien.de)

Endformat 801mm (ohne Beschnitt)  
Dokumentformat 806mm (inkl. Beschnittzugabe)



### Hinweis:

Das Druckmotiv (Dokumentgröße) muss inkl. Beschnitt mit 806 x 206 mm angelegt sein. Nach dem Druck schneiden wir dieses auf das (später sichtbare) Endformat 801 x 200 mm. Damit nach dem Schneiden keine „weissen“ Ränder bleiben, muss Ihr Hintergrund/Bild bis auf die äussersten Ränder (806x206mm) gehen. Achten Sie darauf, dass Schriften/Logos etc. mind. 2-3 mm Abstand vom Endformat haben. **Den Bereich der Stanzung bitte nicht aussparen, sondern das Druckmotiv durchgehen lassen.**